

Kran ATLAS 380

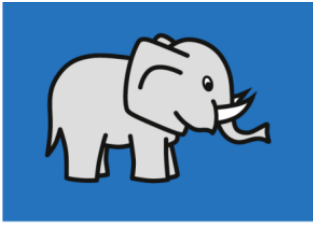
Hubkraft	31.4 Metertonnen
Maximale Ausladung	25.6m
Anhängerbetrieb	Möglich
Transportmöglichkeiten	Kranbrücke (10.7 to Nutzlast) Anhänger (15.5 to Nutzlast)
Geeignet für	Kranarbeiten aller Art Materialtransporte (bspw. Holzelemente) Kombinierte Arbeiten (Transport und Kranarbeit)
Zusatzrüstung	Steingreifer, Schallengreifer, Holzgreifer, Schrottgriener, Seilwinde, Glassauganlage, diverse Anschlagmittel

Das Kranfahrzeug verfügt über eine Wechselbrücke. Der Kran kann damit front- und heckseitig montiert werden.

Die Kranbrücke und Anhängerbetrieb machen vielfältige Transporte möglich.

Fragen Sie uns an – wir beraten Sie gerne bei Ihrem Projekt.





HUBER

UMWELTLOGISTIK AG

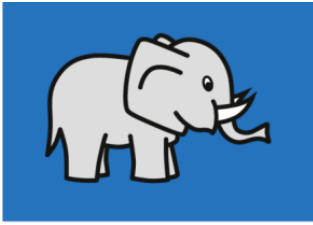


HUBER Umweltlogistik AG
Mühlfangstrasse 17
8570 Weinfelden

071 622 28 88
info@huber-umweltlogistik.ch
huber-umweltlogistik.ch

Kanal- und Rohrreinigung
Strassenreinigung
Kranarbeiten

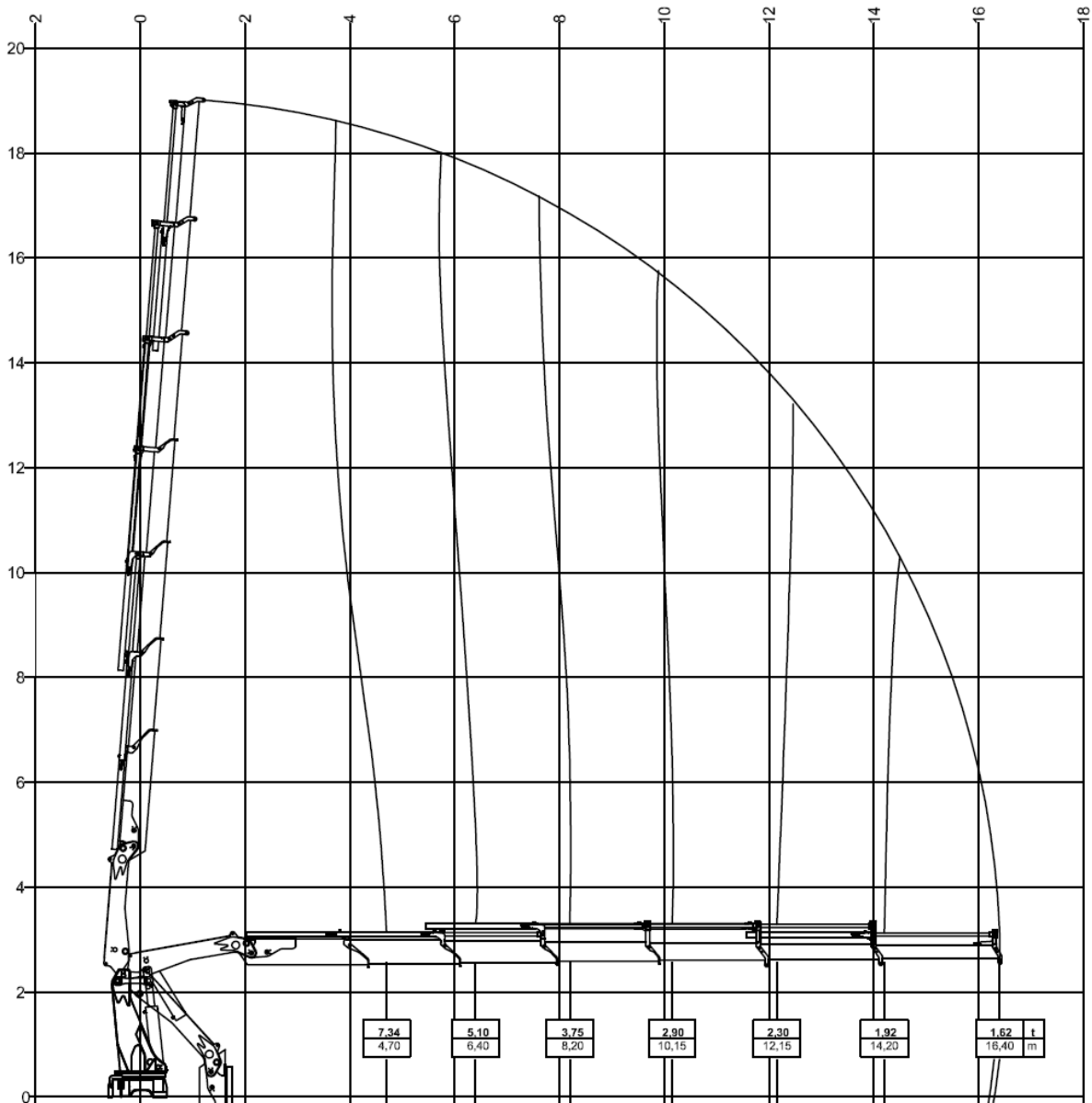
Transporte
Mulden- und Containerservice
Entsorgungszentrum



HUBER

UMWELTLOGISTIK AG

Kran ATLAS 280.3 A6

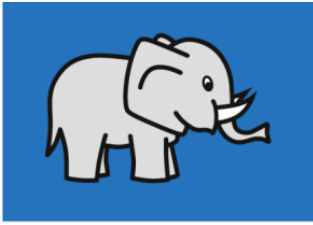


HUBER Umweltlogistik AG
Mühlfangstrasse 17
8570 Weinfelden

071 622 28 88
info@huber-umweltlogistik.ch
huber-umweltlogistik.ch

Kanal- und Rohrreinigung
Strassenreinigung
Kranarbeiten

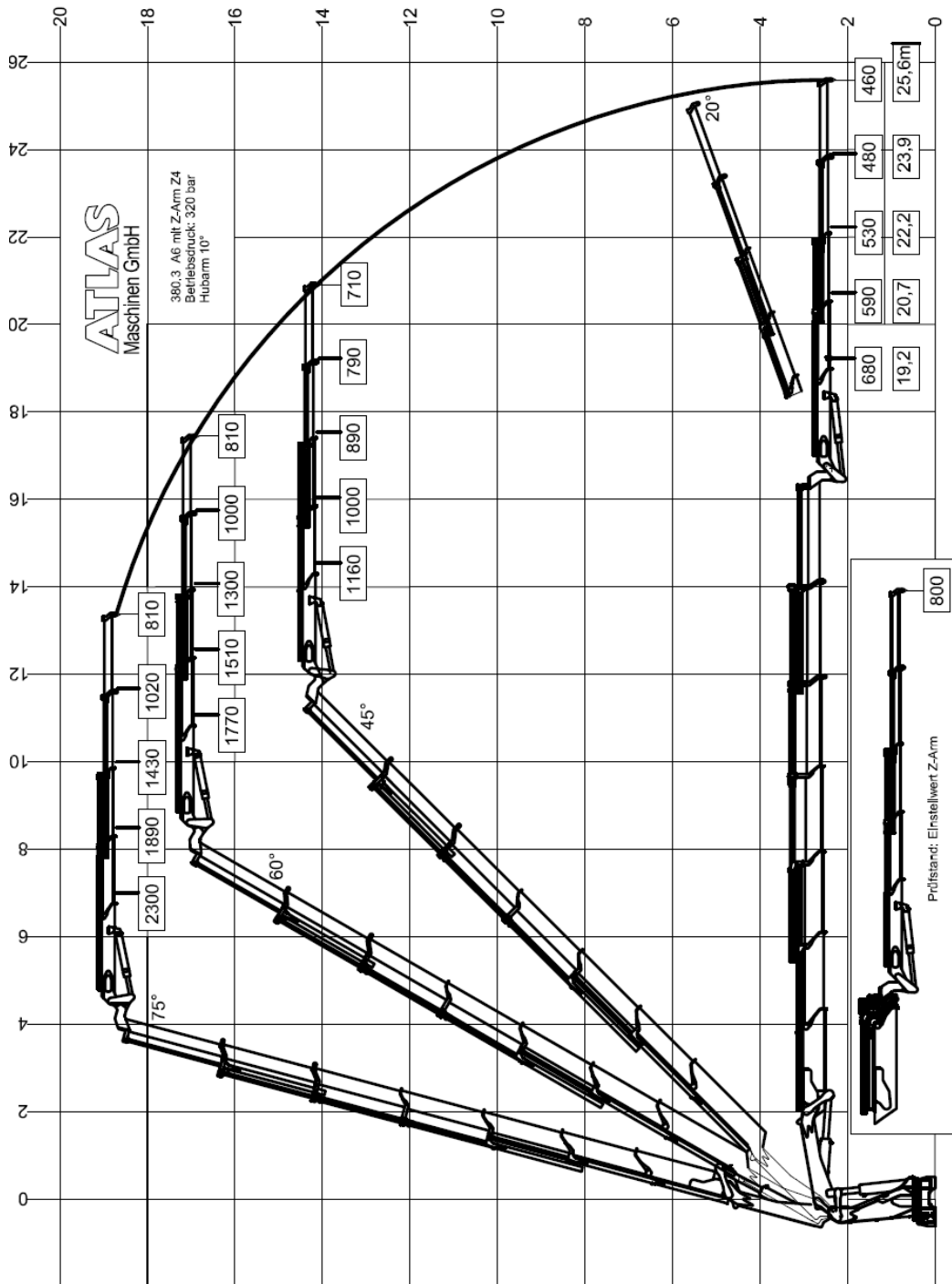
Transporte
Mulden- und Containerservice
Entsorgungszentrum



HUBER

UMWELTLOGISTIK AG

Kran ATLAS 280.3 A6 mit Z-Arm Z4



HUBER Umweltlogistik AG
Mühlfangstrasse 17
8570 Weinfelden

071 622 28 88
info@huber-umweltlogistik.ch
huber-umweltlogistik.ch

Kanal- und Rohrreinigung
Strassenreinigung
Kranarbeiten

Transporte
Mulden- und Containerservice
Entsorgungszentrum